



ZEITUNG

unternehmen mitte

fumare

caffè

ausgang  
Motas  
Sperr  
Taxi v

unternehmen **mitte** basel

**Willkommen.** Das hier ist ein Kompass durch das «unternehmen mitte». Damit Sie sehen wo Sie sind, und wo Sie sonst noch sein könnten.

Was früher eine Bank war, ist seit sieben Jahren ein Umschlagplatz für Arbeit, Kultur und vor allen Dingen: für guten Kaffee. Das «unternehmen mitte» ist Spiel-, Kulturplatz und Raumschiff – mitten in der Stadt Basel. Bei uns gibt es Italianità auf gemütlichen Sofas im grossen Kaffeehaus oder in den beiden Bars «fumare non fumare». Täglich ein Mittagessen in der «Cantina Primo Piano» gehört zur Qualität der städtischen Lebenslust ebenso dazu wie die verschiedenen Räume für Veranstaltungen, Theater, Tanz, Musik, Ausstellungen, Yoga und Meditation.

Wir wünschen Ihnen eine schöne Entdeckungsreise durch das «unternehmen mitte» und finden es toll, dass Sie da sind! Bei Fragen wenden Sie sich an unser Personal oder rufen Sie uns an.

Ihr UM-Team

Weitere Infos zu Veranstaltungen, Räumen und Menschen im Haus:  
[www.mitte.ch](http://www.mitte.ch)

**4. Stock** Einatmen, ausatmen und dazwischen mal haarscharf einen Pfeil abschiessen. Das können Sie alles im Langen Saal [1], ein schöner mit Kreuzdeckengewölbe, mineralischen Wänden und dunklem Eichenboden ausgestattetem Meditations- und Yogaraum für japanische Bogenschützen, Yogis, Tai Chi-Fans und Ruhesuchende.

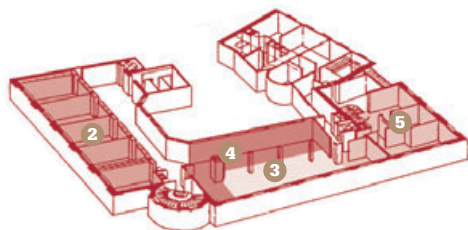
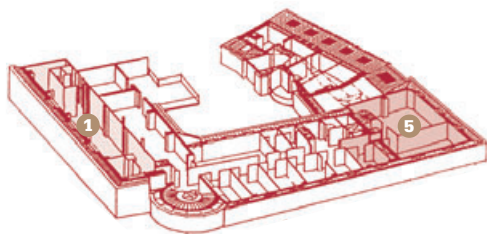
→ Zugang via Turmeingang

**3. Stock** Kultur-, Kinoprogramm und mehr entstehen im 3. Stock. Neben den Arbeitsplätzen der Programmzeitung [2] arbeiten hier die Macher und Macherinnen von Cinéworx und Artworx [3]. Im Labor 3 [4] sind Menschen aus den Bereichen Werbung/Text, Journalismus und Web-Programmierung tätig.

→ Zugang via Turmeingang

Über den 3. Stock gelangen Sie in die Gemeinschaftspraxis für biodynamische Psychologie und in das Institut für Biodynamik [5] mit Praxis.

→ Zugang via Hallenlift



**2. Stock** Im 2. Stock befindet sich die Freie Gemeinschaftsbank [6]. Sie wurde im Jahre 1984 in Dornach gegründet und ist die erste Schweizer Alternativbank. Wie alle Alternativbanken setzt sich auch die Freie Gemeinschaftsbank zum Ziel, ihren gesamten Geldfluss nach ethisch-ökologischen Kriterien auszurichten.

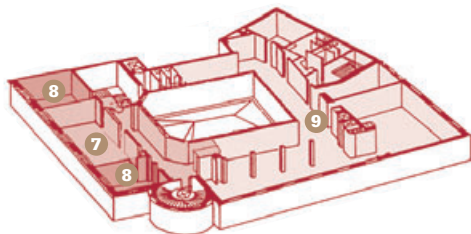
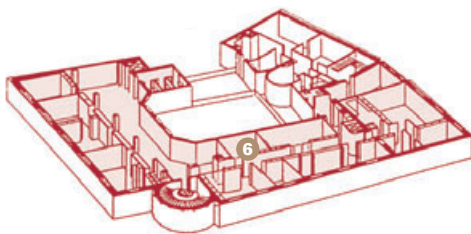
→ Zugang via Turmeingang

**1. Stock** In der «Cantina Primo Piano» [7] bitten wir von Montag bis Freitag von 12 bis 14 Uhr zu Tisch. Abends finden hier und in den angrenzenden Séparés [8] Veranstaltungen statt oder aber: wir geniessen guten Wein in bester Gesellschaft.

→ Zugang via Hallentreppe oder Turmeingang

Kluge Köpfe und schaffige Leute brauchen Räume und Netzwerk. Das gibt's bei uns im Labor 1 [9] (und auch im Labor 3 im 3. Stock) ab Fr. 300.-/Monat. So arbeiten Denker, Dichter, Lenker und Schaffer aus den Bereichen Werbung/PR, Webdesign, Journalismus, Informatik, Architektur, Medien, Reisen und Kulturmanagement u.a. bei uns.

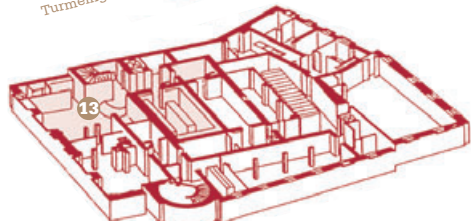
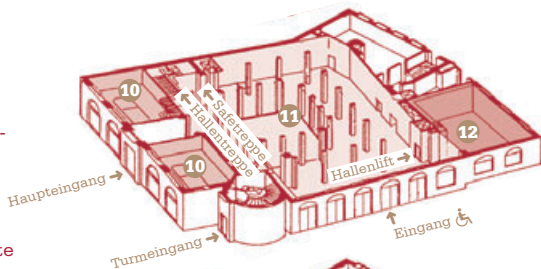
→ Zugang via Hallenlift oder Turmeingang



**Erdgeschoss** Zwischen den beiden Bars «fumare non fumare» [10] geht's zur Halle [11] – tagsüber ein Kaffeehaus, Arbeitsort und urbane Lounge. An den Sonntagen wird getanzt und dazwischen ab und zu: öffentliche Gespräche. Im Kuratorium [12] gibt's Platz für Projekte, Initiativen und Aktionen. Eine Interaktionsfläche eben für «aller Gattig» Ideen.

**Keller** Die ehemaligen Tresorräume beherbergen heute einen kleinen Theaterraum, den Safe [13]. Einmal im Monat spielt hier das «Forum für improvisierte Musik», dazwischen und immer wieder: kleine, feine Theater- und Tanzproduktionen.

→ Zugang via Safetreppe



unternehmen mitte  
Gerbergasse 30, CH 4001 Basel  
T 061 263 36 63, 061 262 21 05  
[unternehmen@mitte.ch](mailto:unternehmen@mitte.ch), [www.mitte.ch](http://www.mitte.ch)